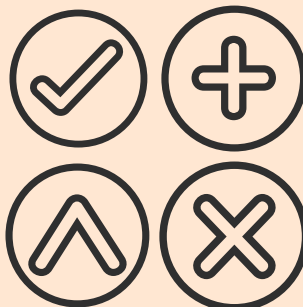


TAIDE JA TYÖ- ELÄMÄN KEHITTÄ- MINEN

Seminaari 5.-6.10.2017 Helsinki

TORSTAI: Työparina taiteilija ja konsultti

Neljä mentorointiohjelmaan osallistunutta työparia avaa prosessinsa vaiheita ja kokemuksiaan. Lopuksi joukko asiantuntijoita kommentoi ja syventää aihetta. Ohjelmaa on tukenut Opetus- ja Kulttuuriministeriö.



Torstai 20 eur
To + pe 210 eur

ILMOITTAUDU
TÄSTÄ

PERJANTAINA KEYNOTE -PUHUJAT

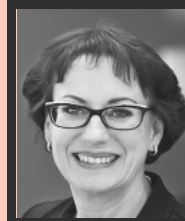
Nora Bateson (USA/CAN):



ART AND SYSTEMIC
THINKING WITH
CHANGE MAKING IN
ORGANIZATIONS
AND SOCIETIES

World is a desire to find new ways to think, to see, to change the way we live, and learn and make sense of our world. For me, this means art. Art gives us an entry into developing and exploring sensitivities we have not habituated into our mechanistic thinking.

Professori Pirjo Ståhle:



TAITEEN
MERKITYS
ORGANISAATION
KEHITTÄMISELLE

Taide ulottuu alueille, joille rationaalinen mielemme ei kannaa, ja joille meillä ei ole sanoja. Nämä tuntemattomat, uudet alueet ovat juuri niitä, jotka organisaatioiden on uudistuaan valloitettava.



Contact:

prostt(a)info.fi
+358505465477

TOTEUTUS:

PRO SOVELTAVAN TAITEEN TILA RY & METANOIA INSTITUUTTI

LISÄTIEDOT

Mentorointiohjelma

Pro Soveltavan taiteen tila ry ja Metanoia Instituutti ovat yhteistyössä toteuttaneet taiteilija-konsultti työparimallin mentorointiohjelman. Neljä taiteilijaa ja konsulttia ovat työskennelleet työpareina aitojen asiakashaasteiden kanssa, joissa taide on toteutunut eri muodoissa ja merkityksissä osana työelämän kehittämistä. **Seuraa** työparien esittäytymistä osallistumalla seminaarin facebook-eventtiin.

KLIKKA



Mentorit

Jukka-Pekka Heikkilä:

psykologi, MSc ja
organisaatiokonsultti FINOD

Krista Petäjajarvi:

teatteri-
ilmaisun ohjaaja,
performanssitaiteilija ja taiteilija -
kehittäjä

Koordinaattori

Satu Luukkonen
info (a) prostd.fi
+358 50 546 5477

Lisätietoja toteuttajista:

- Pro Soveltavan taiteen tila ry:n sivulle
- Metanoia Instituutin sivulle

Nora Bateson

Nora Bateson (CAN/USA) on palkittu elokuvaohjaaja, kirjailija ja tutkija, jonka työ kysyy: kuinka voimme parhaiten havainnoida ympärillä vallitsevaa monimutkaisuutta ja kehittää vuorovaikutustamme maailman kanssa? Bateson on toiminut työssään aina yhdistämällä tieteellisen tutkimuksen taiteen ja kommunikaation keinoihin. Hän etsii uusia tapoja ymmärtää monimutkaisia kokonaisuuksia ja luoda mahdollisuuksia ennen näkemättömille tavoille toimia maailmassa.

Pirjo Stähle

Pirjo Stähle on aineettoman pääoman ja innovaatiojohtamisen professori Aalto-yliopistossa, usein mainittu suomalaisen tietojohdamisen uranuurtajana. Hän on myös toiminut pitkään sillanrakentajana yritysten, akateemisen maailman ja yhteiskunnan instituutioiden välillä. Pirjo Stählellä on useita kotimaisia ja kansainvälisiä luottamustehtäviä, mm. Suomen kulttuurirahastossa ja World Vision –kehitysyhteistyöjärjestössä. Taiteen ja tieteen yhdistäminen ja saattaminen yhteiseksi hyväksi on lähellä hänen sydäntään.

Tutustu yhteistyökumppaneihin

- Rahoittamassa mentorointiohjelmaa: Opetus- ja kulttuuriministeriö
- Seminaarin tilayhteistyö: Metropolia Ammattikorkeakoulu
- Työpajojen tilayhteistyö: Humap Oy